



SOUND SUPPORTER

SPECIFIKATION

Typ:	Bogserbåt
Byggd:	1997, Renoverad 2016
Klass:	Bureau Veritas
Flagga:	Svensk
L.Ö.A.:	21.00 m
Bredd:	7.22 m
Djupgående:	2.7 m
Brutto:	123 T
IMO nummer:	9192313
Signalbokstäver:	SFE-2492
Hemmahamn:	Malmö

PRESTANDA

Fart:	8,5 kts
Bollard pull:	15 TBP

FRAMDRIVNING

Propellrar:	2 propellers with nozzles
Total Effekt:	550 BHP/maskin
Huvudmaskin:	2 x Cummins

HJÄLPMASKINERI

Huvudgenerator:	2 x Perkins
Kapacitet:	47 kva/maskin

TANKKAPACITET

Bränsle:	51.000 ltr
Färskvatten:	17.000 ltr

DÄCK

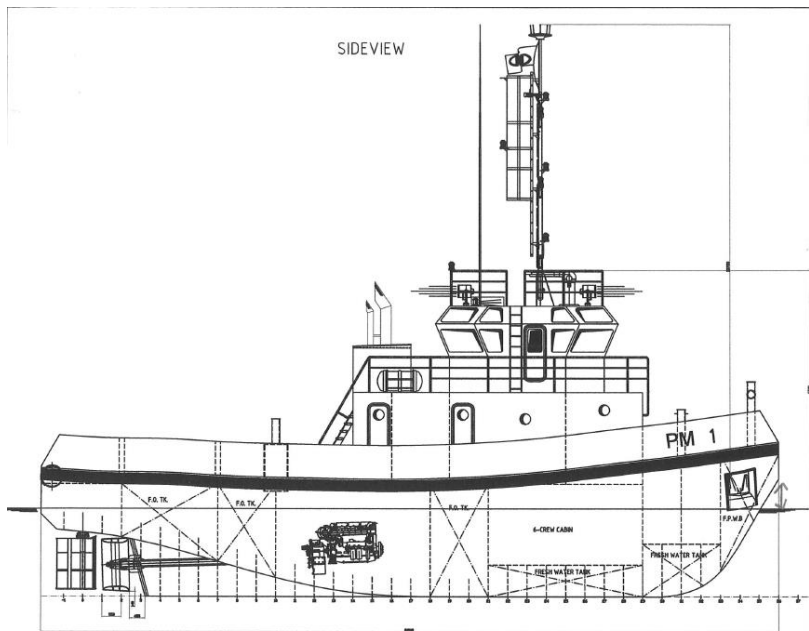
Bogservinch:	30 T
--------------	------

NAVIGATIONUTRUSTNING

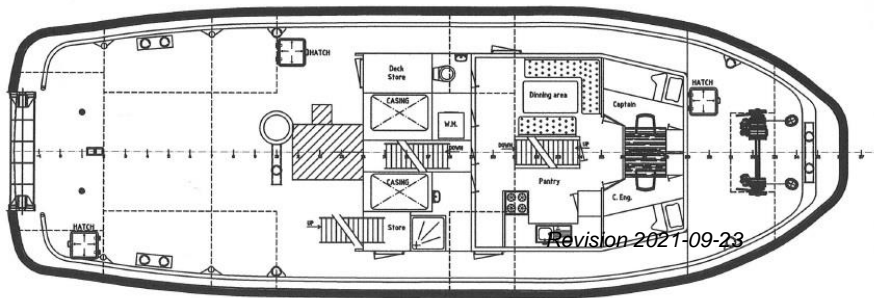
Magnetkompass:	Ja
Satellitkompass:	Omnav G2 Navigator
RADAR:	Koden
DGPS:	Koden Navigator
	KGP-920
Autopilot:	Nautopilot MP 60
AIS:	Sailor 6004
Ekolod:	NES 4610
VHF/DSC:	2 Sailor 6222
	1 Sailor 6248
Handhållen VHF:	Jotron
MF/HF:	Sailor 6301
Navtex:	Navtex 2918
Navigation:	Adveto

BOSTADSUTRYMMEN

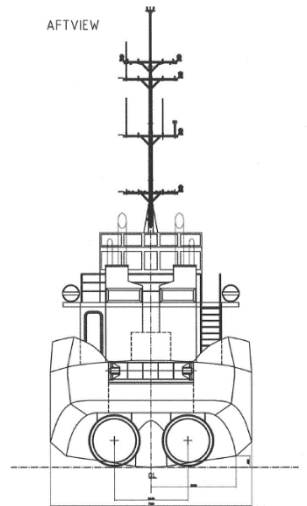
Utrymmen för en besättning av 4 personer i 3 enkelhytter och 2 dubbelhytter, en mäss med pentry, samt våt/tvättutrymmen.



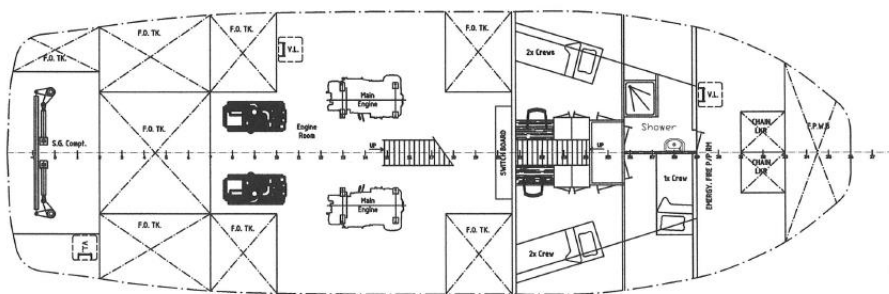
SIDVY



HUVUDDÄCK



AKTERVY



UNDER DÄCK

Alla detaljer anses vara korrekta men avvikelser kan förekomma.

Revision 2021-09-29

SOUND NAMN

For contact details please visit our website www.sse-ab.se

