



# SOUND SOLUTION

## GENERAL

Typ:	Arbetsfartyg (Euro Carrier 2510)
Byggd:	2009
Klass:	Bureau Veritas I ✕ HULL • MACH Special service /Multi purpose ship Unrestricted navigation • AUT-UMS
Flagga:	Gibraltar
LÖA :	25.10 m
Bredd:	9.90 m
Brutto:	133 MT
IMO nummer:	9570876
Anropssignal:	ZDNH2
Hemmahamn:	Gibraltar

## PRESTANDA

Fart:	10 knots
Bollard pull:	30 ton

## TANKKAPACITET

Bränsle:	90 m <sup>3</sup>
Sludge:	1,5 m <sup>3</sup>
Färskvatten:	43 m <sup>3</sup>
Bilge-vatten:	5 m <sup>3</sup>
Smörjolja:	2 m <sup>3</sup>
Hydraulolja:	1 m <sup>3</sup>
Svartvatten:	2,7 m <sup>3</sup>

## HJÄLPMASKINERI

Huvudgeneratorer:	2 x Volvo Penta D9 MG, 239 kW
Generatorer:	2 x Stamford HCM 434C-1
Huvudförsörjning:	210 KVA – 152 KW KC
Hydraulik:	2 x Hydraulic powepack 75 kW, 1 x PTO

## FRAMDRIVNING

Propellrar:	2 x specialbyggda 30°, Ø 1700mm BT Marine
Total effekt:	1500 kW
Huvudmaskineri:	2 x Caterpillar CERT 32
Boogtruster:	Van Ballegooy 250Bhp

## DÄCK

Däckskranar:	1 x Heila HLRM 200-4SL 1 x Heila HLMR 25-4SL
AH/Bogservinsch:	Hydrauvision: 50 ton vid 6m/min på låg fart 17 ton vid 18 m/min på hög fart
Tugger-vinsch:	Hydrauvision 15 ton på 1 <sup>a</sup> lagret
Däcksbelastning:	6 MT/m <sup>2</sup>

## BOENDUTRYMMEN

MLC-certifierade bostadsutrymmen för besättningen, pentry/mess och fullt utrustade tvätt-/våtrummen.

## NAVIGATION EQUIPMENT

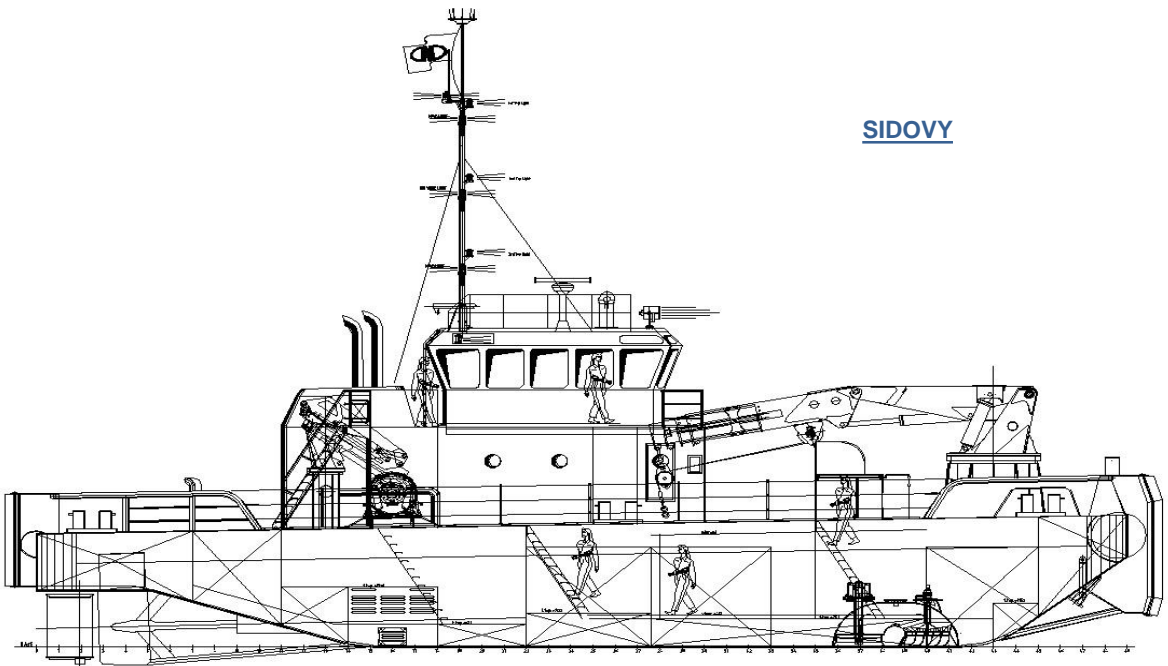
Strålkastare:	1 x remote controlled 1000W
Magnetkompass:	Cassen & Plath Reflecta 1, class A
Satellitkompass:	Furuno SC-50
RADAR:	Furuno FAR-2117
DGPS:	Furuno GP-150D
Autopilot:	Radio Zeeland Seapilot 75
AIS:	Furuno FA-150
Ekolod:	Furuno FCV-585
VHF/DSC:	2 x Furuno FM-8800
Handhållna VHF:	2 x Jotron TR-20
MF/HF:	Furuno FS-1570
Navtex:	Furuno NX-700
Väderstation:	Furuno RD-30 (repeater), Airmar PB-150
Speedlog:	Furuno DS-80

Alla detaljer anses vara korrekta men avvikelser kan förekomma.

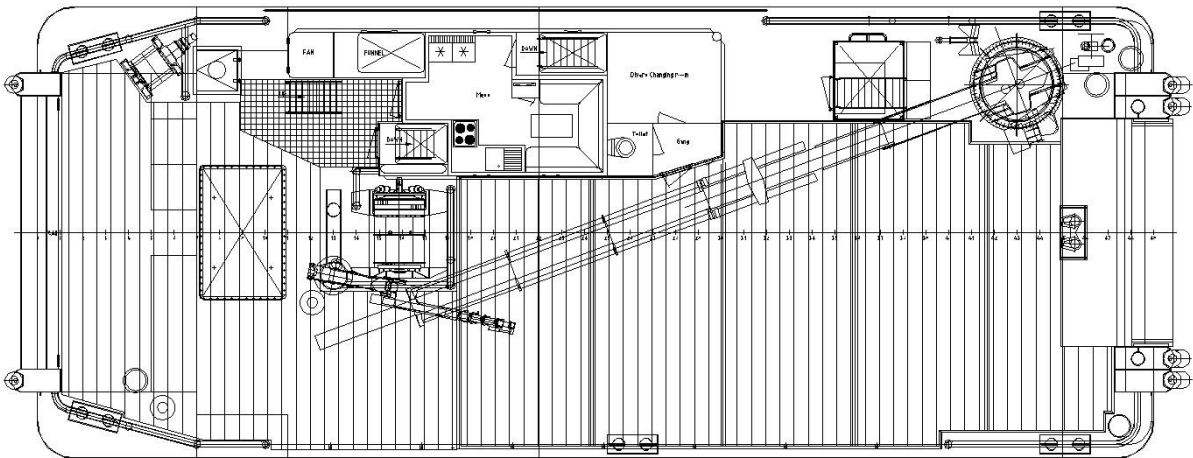
Revision 2021-09-20

For contact details please visit our website [www.sse-ab.se](http://www.sse-ab.se)

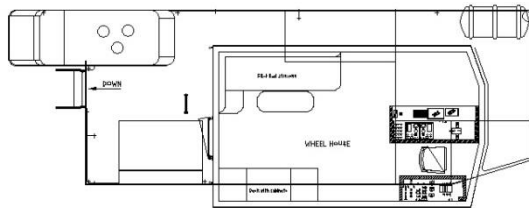
## SIDOVY



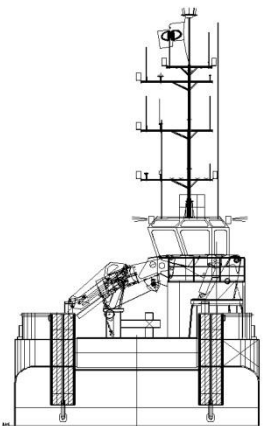
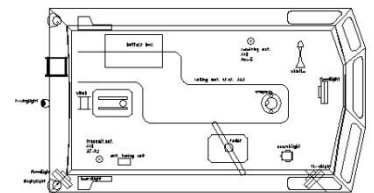
## TOPPVY



## BRYGGDÄCK



## TOPPBRYGGAN



Alla detaljer anses vara korrekta men avvikelser kan förekomma.

Revision 2021-09-20

# SOUND SOLUTION

For contact details please visit our website [www.sse-ab.se](http://www.sse-ab.se)