



III BEN

GENERAL

Typ: Ben präm
Varv och byggnadsdatum:
Flagga: Sverige
Längd: 24,24 m
Bredd: 9,24 m
Djupgående: 2,37 m
Bruttotonnage: 118 t
Anropssignal: SLVP
Hemma hamn: Göteborg

ANNAN INFORMATION

- Pråmen har 3 st ben som har en längd av 18 m
- På däck finns 4 vinchar med 100 m wire.

DÄCK

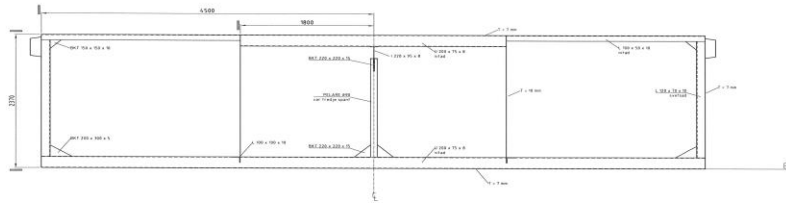
Däckskran : N/A
Max däckskapacitet t/m2 :
Total däcksyta m2 :

Details believed to be correct but not guaranteed and can be subject to change.

For contact details please visit our website www.sse-ab.se



MIDSKEPPS SEKTION



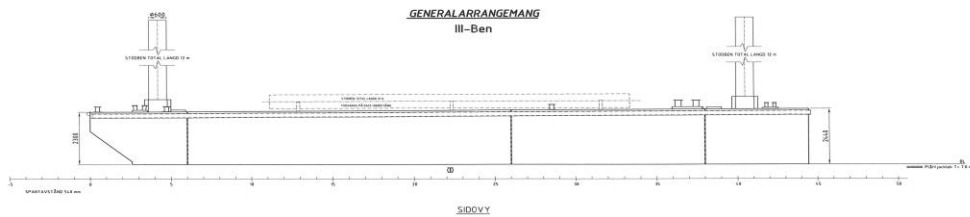
MIDSKAPELLSÄTT

ROSGRÄNSNINGAR
L5A 2h m
B 2,55 m (inuti)
D 2,23 m (midskepps inuti)

SIGNALBOKSLÄVER SLP
SPÅN AVS 1540 540 mm

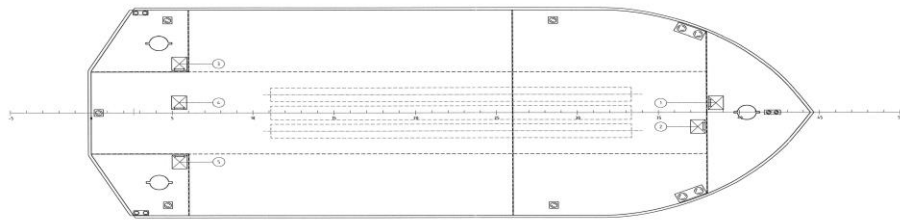
1	2009-11-25	Uppdatering på förpackning och detaljer	JA	TD	
2	2009-10-27	Förändring av detaljer	JA	TD	
SSE Marine AB					
Gothia Marine AB					
0946-201-202 1 (1) 0					

SIDA & DÄCK



GENERALARRANGEMANG
III-Ben

SIDVY



TOPPVY

SÄRÖPPFISKAR			
DEL-NR	ART	LÖPNUMMER	ANMÄRKNING
1	STÄNSKÄR	5002 100	Stänskär för avfall
2	STÄNSKÄR	5002 100	Stänskär för avfall
3	STÄNSKÄR	5002 100	Stänskär för avfall
4	STÄNSKÄR	5002 100	Stänskär för avfall

ROSGRÄNSNINGAR

L5A 2h m
B 2,55 m (inuti)
D 2,23 m (midskepps inuti)
T 2,00 m (inuti)
F 1,8 m (inuti)

SIGNALBOKSLÄVER SLP
SPÅN AVS 1540 540 mm

1	2009-11-25	KOMPLETTERING DETALJER	JA	TD	
2	2009-11-25	ÄNDRING AV DETALJER	JA	TD	
SSE Marine AB					
Gothia Marine AB					
0946-201-202 1 (1) 0					

Details believed to be correct but not guaranteed and can be subject to change.

NAMN

For contact details please visit our website www.sse-ab.se

