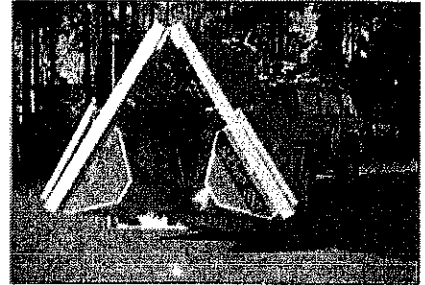


SJÖNO 550: stark, tålig och med lyftförmåga på 2,5 ton!

Arbetsflotten **SJÖNO 550**



SJÖNO 550 transporteras ihopfälld, sjösättningen går på under en minut tack vare en genial konstruktion

Från vagnen till sjön på 1 min

Fritidsflottarna i all ära, men det var genom behovet av flottor för *professionellt* bruk som SJÖNO:s affärsidé kom till och tillverkningen tog sin början.

Resultatet av flera år av intensivt utvecklingsarbete har blivit en mycket flexibel, robust och användbar flotte – SJÖNO 550, med suveräna egenskaper för alla tänkbara behov, från stillsam fiskodling till krävande militära övningar.

Om den är god nog för militära övningar, så skall den väl vara god nog för de flesta andra behov. Se bara:

Du kan lätt transportera den på ett bilsjåp och har du kran eller några som hugger i och lyfter så kan du på mindre än en minut få den från karran till att den ligger i vattnet, körklar med motor och allt.

Vad är då hemligheten bakom en sådan flexibilitet?

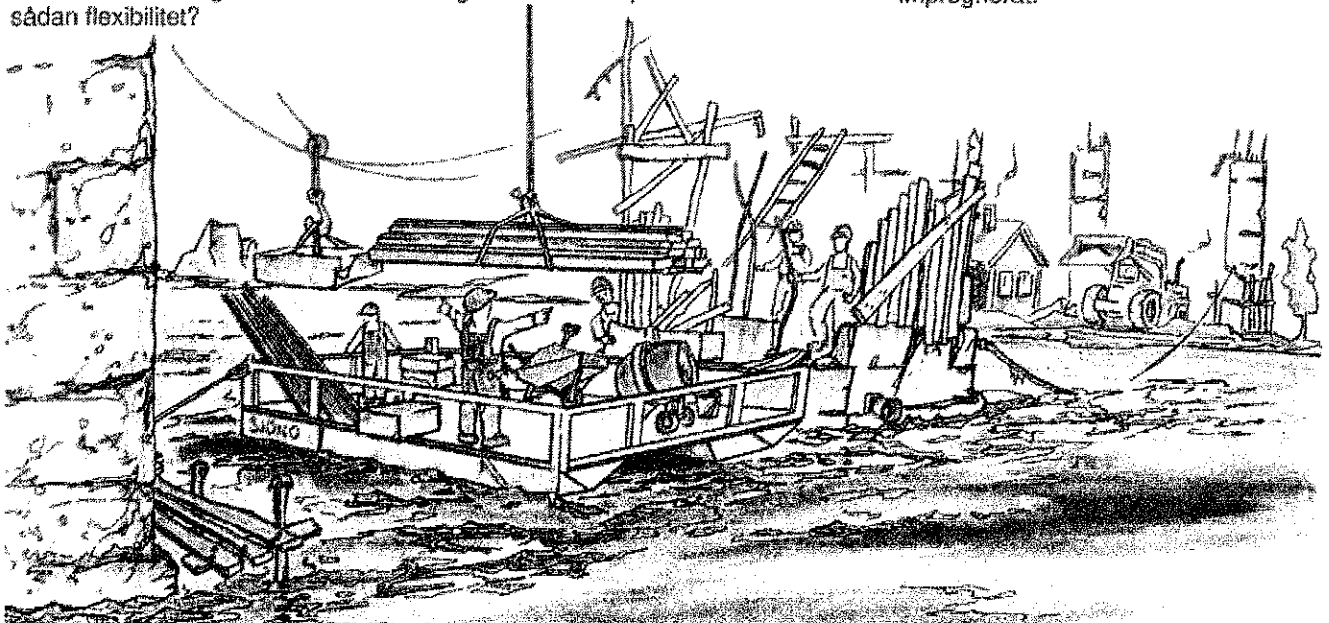
SJÖNO 550 är byggd enligt en genialisk och enkel princip. Alla fogar liksom relingen av aluminium är helsvetsade. Du transporterar den praktiskt ihopvikt och när du viker ut flotten och stegar med den uppfällbara relingen kan du med ett par enkla handgrepp fästa på styrpulpeten, och köra iväg. Motorn kan du nämligen ha sittande på hela tiden.

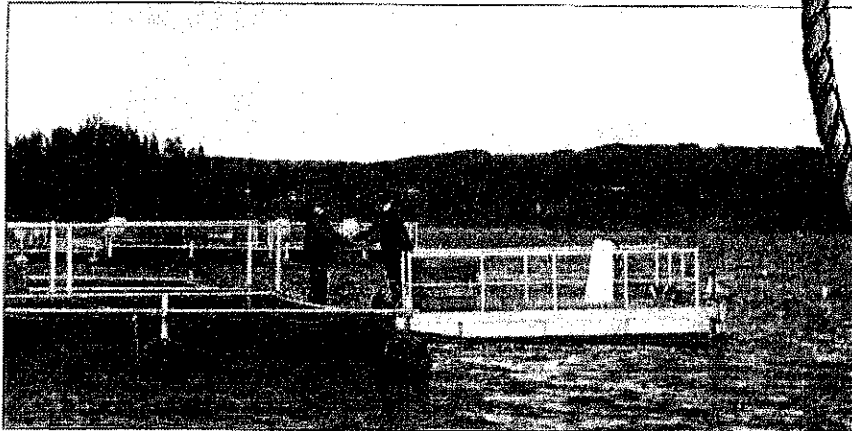
Snabbare hantering än så kan man knappast önska sig. Men inte nog med detta:

Genom sin låga egenvikt kan du transportera mycket tunga laster på SJÖNO 550.

Plåten i skrovet är av speciellt anpassad aluminiumlegering som är tre millimeter tjock. De båda pontonerna rymmer tillsammans 5260 liter och är fyllda med frigolit, vilket gör att SJÖNO 550 är praktiskt taget osänkbar, förutom att katamarankonstruktionen gör den praktiskt taget tipsäker.

Liksom i SJÖNO:s övriga program går 550:an att anpassa efter kundens önskemål och användningsområde. Som standard levereras den dock med ett däcksgolv som är stadigt och impregnerat.





*Sjöno-flotten är rätt farkost för tunga transporter.
Här vid fiskodlingsföretaget Dellenlax*

"Med SJÖNO-flotten förändrade vi drastiskt vår egen arbetsmiljö samtidigt som det gick både snabbare och effektivare" säger fiskarna Gunnar Ahlqvist och Sven-Olov Rask



Referenser:

*Arne Jansson
Saneringskonsult AB:
Vid oljesanering i hög sjö har vi jobbat effektivt och säkert med SJÖNO 550. Vi har bara de bästa vitsord och tycker konstruktionen är mycket väl genomtänkt.*



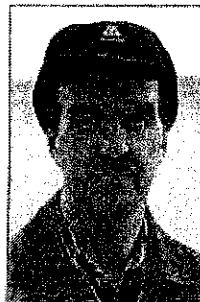
"För oss som utför kvalificerade dykuppdrag är SJÖNO-flotten ett absolut måste för högsta säkerhet och effektivitet", berättar Bengt Lust, Dyktjänst i Näsviken



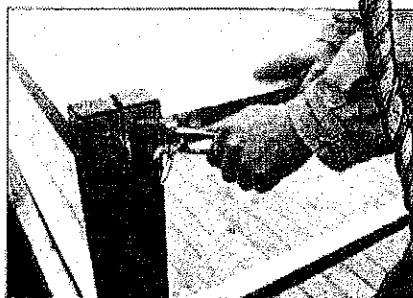
Något för dig?

Användningsmöjligheterna för den professionella SJÖNO 550 är om möjligt ännu fler än för fritidsflottarna

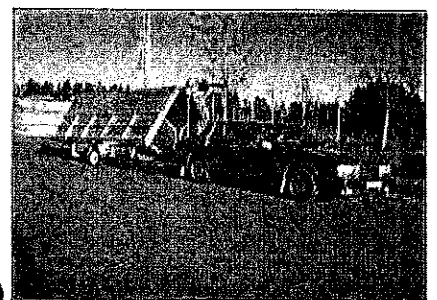
- Fiskodling
- Dykning
- Inspektion av broar, kajer, fartyg med mera
- Kalkning
- Dragning av kabel och slang, översyn
- Byggen i vattenmiljö
- Oljesanering
- Transporter
- Sophantering
- Räddningstjänst
- Kraftanläggningar / dammar
- Färjetrafik
- Skogsbolag – röjningsarbete på öar
- Marinarkeologi
- Vassröjning
- Helikopterplatta
- Bensinstation
- Sjömärken / översyn



Kabeldragning kräver utrymme. Med SJÖNO-flotten gick vårt arbete snabbare och säkrare, säger Sven-Erik Persson vid Teloverket



Snabbkopplingar har ersatt skruvförband

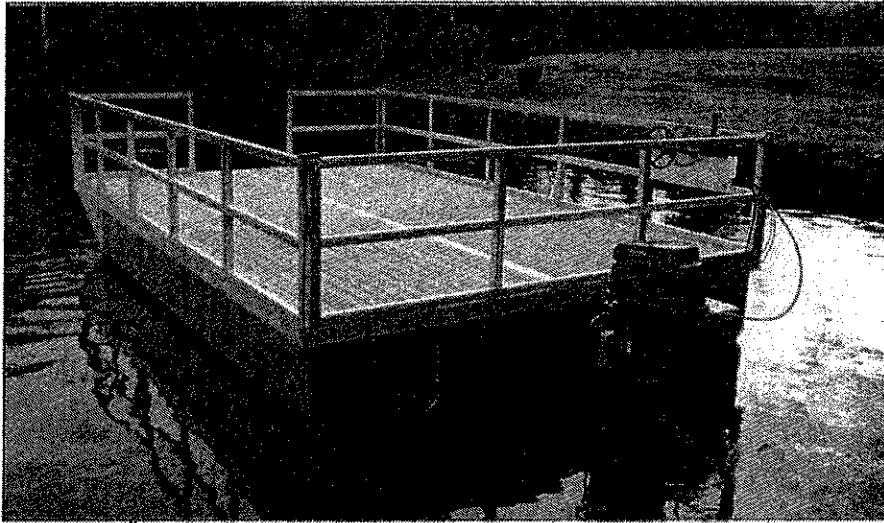


Flottens dimensioner gör att den kan fraktas komplett på en vanlig släpkärra

Fakta om SJÖNO 550:

Längd, centimeter	550
Bredd, centimeter	350
Vikt i kilo, cirka	700
Pontonrymd, liter	5260
Rek. maxlast, kilo	2500
Rek. motor, max hk	40

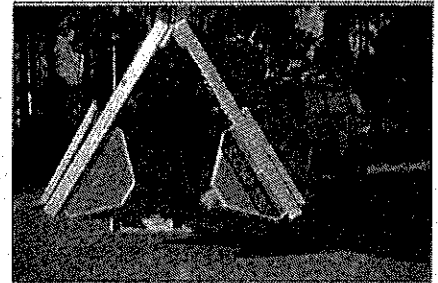




Med SJÖNO:s arbetsflotte 550 har du en stadig bas för många olika jobb

Arbetsflotten SJÖNO 550

Andra SJÖNO-produkter är
Fritidsflottarna 730, 530
och Vattenskotern 330



550 ihopfälld med motor och allt

Genomtänkt flotte för proffsiga jobb

För arbeten i eller kring vatten är SJÖNO 550 en pålitlig partner. När du behöver en stark, stadig och pålitlig utgångspunkt, även för tunga jobb och transporter.

Katamaranens båda skrov är helsvetsade i speciallegerad aluminium och fyllda med flytsäker frigit. SJÖNO 550 är därmed praktiskt taget osänkbar och kan heller knappast fås att kantra.

Dessutom är den ihopfällbar för att underlätta transporter, och på ett så genialiskt sätt att det tar mindre än en minut från det du lyft den från land till dess den ligger körklar i sjön.

SJÖNO 550 är nämligen konstruerad med en reling som stadgar hela plattformen och som lätt fixeras med ett par enkla handgrepp. Motorn kan lämnas påsatt under transport.

Referenser:

Arne Jansson, Saneringskonsult AB:
Vid oljesanering i hög sjö har vi jobbat effektivt och säkert med SJÖNO 550. Vi har bara de bästa vitsord och tycker konstruktionen är mycket väl genomtänkt.

Gunnar Ahlqvist och Sven-Olov Rask, Fiskodlingsföretaget Dellenlax:

"Med SJÖNO-flotten förändrade vi drastiskt vår egen arbetsmiljö samtidigt som det gick både snabbare och effektivare".

Sven-Erik Persson, Televerket:

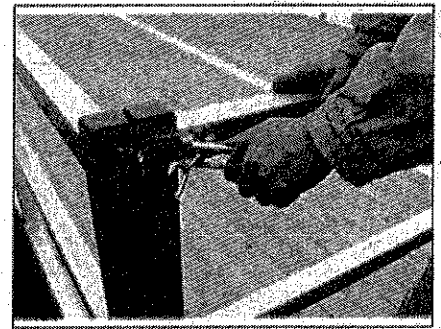
Kabeldragning kräver utrymme. "Med SJÖNO-flotten gick arbetet snabbare och säkrare.

Bengt Lust, Dyktjänst AB:

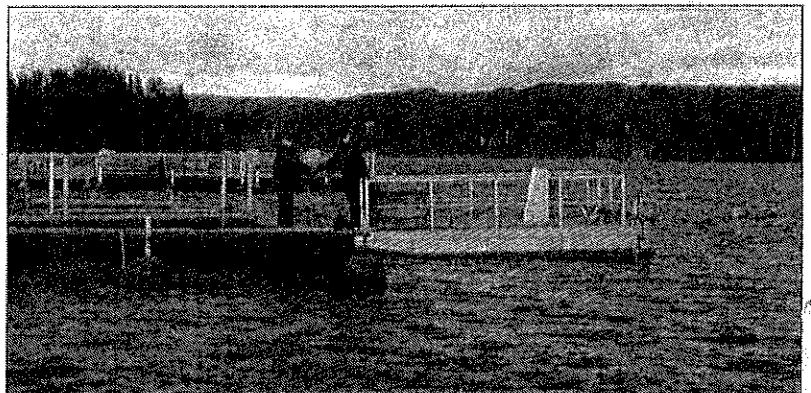
SJÖNO-flotten är ett absolut måste för högsta säkerhet och effektivitet vid våra kvalificerade dykuppdrag.



Idealisk vid kabeldragning



Så snabbkopplas relingen



Fiskodling är exempel på ett område lämpat för SJÖNO:s arbetsflotte



SJÖNO:s fabrik i Delsbo

Fakta om SJÖNO 550:

Längd, centimeter	550
Bredd, centimeter	350
Vikt i kilo, cirka	700
Pontonrymd, liter	5260
Rek. maxlast, kilo	2500
Rek. motor, max hk	40

Tillv.

Gundbo
Specialplåt ab

Adress

748 95 Örbyhus

Tel: 018-33 80 55 Fax: 018-33 80 56

Din återförsäljare: